

Connectivité d'entreprise 4G fiable

La passerelle sécurisée LTE AirLink® ES450 est conçue pour assurer une connexion fiable et sécurisée aux entreprises distribuées. S'appuyant sur l'expertise du leader reconnu mondialement dans la technologie LTE professionnelle, la passerelle AirLink ES450 offre une connectivité haut débit de première qualité aux périphériques de points de vente et autres équipements commerciaux essentiels, vous permettant ainsi d'assurer un service continu à vos clients. Utilisée en combinaison avec AirLink Management Service, elle vous permet de disposer d'une solution complète pour assurer à distance la configuration des périphériques, la supervision de l'usage des équipements mobiles, et la télégestion des versions logicielles et les paramétrages.



AVANTAGES DE LA PASSERELLE AIRLINK ES450

- Prise en charge des réseaux LTE haut débit actuels et futurs
- Fiabilité reconnue (plus de 1 million de solutions AirLink déployées)
- Sécurité de niveau professionnel
- Supervision et gestion à distance de la connectivité des périphériques
- Fonctionnalités de pointe pour les entreprises, mises à jour logicielles et remplacements matériels inclus



FONCTIONNALITÉS DE LA PASSERELLE AIRLINK ES450

- Terminal serveur et passerelle d'entreprise LTE aux fonctionnalités complètes de connectivité principale et de reprise
- Couverture LTE de tout premier ordre couvrant 11 bandes de fréquences LTE
- Interopérabilité reconnue et documentée avec les routeurs d'entreprise des principaux fournisseurs
- Gestion hors bande cellulaire (Out of Band Management) pour le dépannage et la restauration à distance des équipements informatiques de l'entreprise
- Reliable Static Route éliminant le besoin d'une connexion sans fil redondante
- Prise en charge de série de protocoles de routage avancés tels que NEMO/DMNR
- Jusqu'à 5 tunnels VPN pour la prise en charge des communications sécurisées sur les réseaux mobiles
- Configuration sécurisée pour les systèmes compatibles PCI
- Configuration, mises à jour logicielles et supervision de l'utilisation des données à distance avec AirLink Management Service
- Intégrés par des partenaires industriels leaders de marché listés dans le Solution Exchange
- Garantie constructeur exceptionnelle incluant des services gratuits de maintenance logicielle et de remplacement matériel accéléré

Sierra Wireless

AirLink[®] ES450

PASSERELLE D'ENTREPRISE ET TERMINAL SERVEUR

La passerelle d'entreprise AirLink ES450 offre une connectivité LTE essentielle en tant que solution de connexion principale ou de repli pour assurer une protection optimale contre les défaillances des connexions filaires. Grâce à des guides détaillés d'interopérabilité avec les principaux routeurs d'entreprise du marché, la passerelle ES450 vous permet de déployer votre solution de connectivité LTE d'entreprise rapidement et en douceur.

En plus d'une connectivité haut débit, la passerelle ES450 délivre des fonctionnalités de terminal serveur pour la gestion hors bande à distance des équipements réseau (OOBM). En se connectant à l'interface de console du routeur via la passerelle AirLink ES450, les administrateurs peuvent corriger les pannes et réparer les équipements réseau à distance. Il n'est ainsi plus nécessaire de déployer du personnel pour réinitialiser manuellement vos équipements réseau, ce qui réduit considérablement le nombre d'interventions sur site.

COMMUNICATIONS HAUT DÉBIT SANS FIL SÉCURISÉES

La passerelle ES450 intègre de nombreuses fonctionnalités qui garantissent la sécurité de vos données d'entreprise cruciales. Cinq sessions VPN simultanées étant possibles, vous pouvez assurer des communications sécurisées avec de nombreux serveurs. La gestion à distance des authentifications permet l'utilisation de systèmes d'entreprise RADIUS ou TACACS+ pour gérer l'accès aux périphériques. Le filtrage de port et la configuration d'adresses IP de confiance protègent les périphériques connectés à votre passerelle ES450 contre tout accès non autorisé. Enfin, des options de configuration sécurisée assurent la conformité aux normes PCI pour les systèmes de paiement.

UN DÉPLOIEMENT ÉVOLUTIF

Pour protéger votre investissement dans une solution technologique de connectivité haut débit mobile, vous avez besoin de mises à niveau logicielles et d'améliorations en matière de sécurité qui soient disponibles immédiatement et gratuitement, mais aussi faciles à déployer. Vous devez être certain que tous les problèmes éventuels seront corrigés rapidement et de manière exhaustive. C'est pourquoi AirLink offre un accès illimité et gratuit aux améliorations et mises à jour logicielles. Nous fournissons également une garantie constructeur standard de 3 ans.

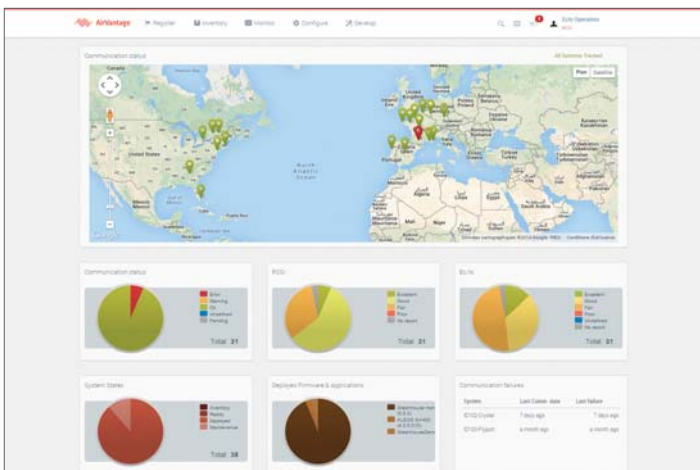


GESTION, SUPERVISION ET MAINTENANCE DE VOTRE DÉPLOIEMENT

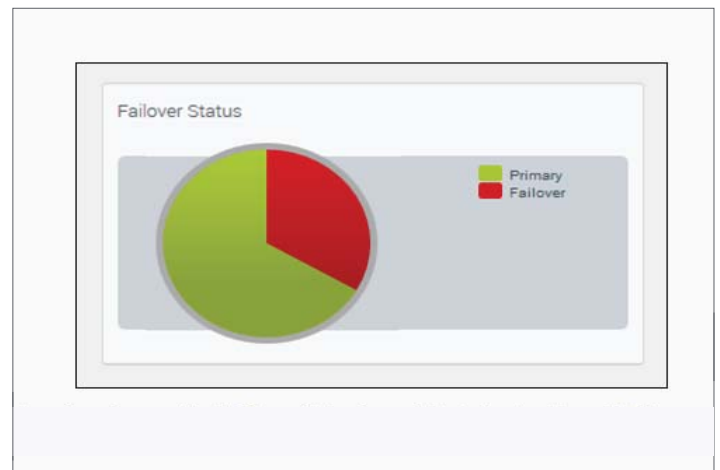
Lorsque vous déployez des passerelles d'entreprise 4G, vous avez besoin de pouvoir accéder régulièrement à des informations importantes concernant, par exemple, l'utilisation des données sur les équipements mobiles ou le statut des opérations de secours. Vous devez également assurer la gestion des configurations des périphériques, effectuer des mises à jour logicielles et réaliser des diagnostics à distance de tous les problèmes signalés. AirLink Management Service (ALMS) est la solution de gestion de périphériques leader sur le marché*. Cette application hautement sophistiquée prend en charge les opérations d'enregistrement de périphériques, de configuration et de mise à jour logicielle effectuées à distance via les réseaux mobiles. Des tableaux de bord permettent de consulter des vues actualisées de l'ensemble du déploiement. Il est également possible de configurer des rapports personnalisés pour superviser les événements critiques et réduire les temps d'indisponibilité.

ABI Research a classé ALMS comme « Best in Class » des services de gestion des périphériques.

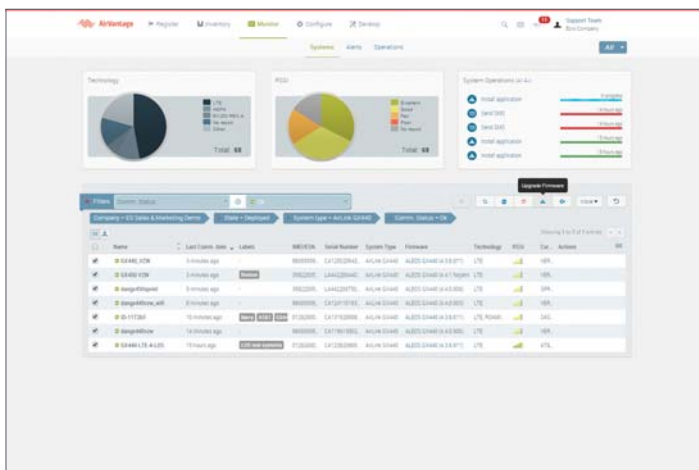
TABLEAU DE BORD



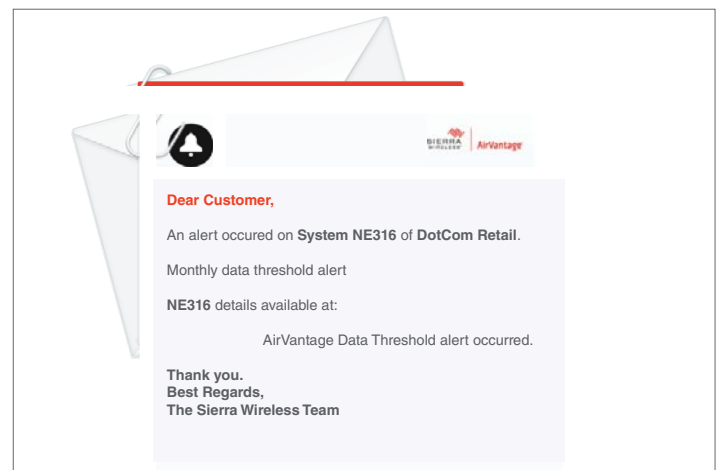
SUPERVISION DES OPÉRATIONS DE REPRISE



MISES À NIVEAU/MISES À JOUR LOGICIELLES



ALERTES SUR L'UTILISATION DES DONNÉES



* ABI Research

Spécifications techniques de la passerelle AirLink® ES450



Fonctionnalité	Spécification
WAN mobile	Modèle pour l'Amérique du Nord (Sierra Wireless MC7354) - Homologations opérateur : Verizon, AT&T, Sprint, T-Mobile USA, Rogers, Bell, Telus - Bandes de fréquences prises en charge <ul style="list-style-type: none"> LTE : 1900(B2), AWS(B4), 850(B5), 700(B13), 700(B17), 1900(B25) WCDMA: 2100(B1), 1900(B2), AWS(B4), 850(B5), 900(B8) EV-DO/CDMA: 800(BC0), 1900(BC1), 1700(BC10) GSM/GPRS/EDGE: Quadri-bande - Homologations marché : FCC, IC, PTCRB Modèle international (Sierra Wireless MC7304) - Bandes de fréquences prises en charge <ul style="list-style-type: none"> LTE: 2100(B1), 1800(B3), 2600(B7), 900(B8), 800(B20) WCDMA: 2100(B1), 1900(B2), 850(B5), 900(B8) GSM/GPRS/EDGE: Quadri-bande - Homologations marché: CE, RCM, GCF, R&TTE
Interfaces hôte	- Port Ethernet RJ45 10/100 Base-T - Port console RS-232 sur connecteur DB-9 - Connecteur USB 2.0 Micro-B - 2 connecteurs d'antenne SMA (primaire, secondaire/diversité)
Entrée/sortie	Broche E/S configurable sur le connecteur d'alimentation <ul style="list-style-type: none"> Tension niveau logique « 1 » : 3,3 à 30 V CC Tension niveau logique « 0 » : 0 à 1,2 V CC Sortie numérique > 200 mA à 30 V CC
LAN (Ethernet/USB)	DNS, DNS Proxy Serveur DHCP Mode IP transparent VLAN Watchdog de l'interface hôte PPPoE
Lien série	TCP/UDP vers/depuis liaison série Modbus (ASCII, RTU, Variable) PPP Reverse Telnet Plugin Garmin (permet l'envoi / réception de messages via la passerelle directement sur le GPS Garmin de l'utilisateur)
Réseau et routage	Network Address Translation (NAT) Port Forwarding Routage du port hôte NEMO/DMNR VRRP Reliable Static Route Dynamic DNS

Fonctionnalité	Spécification
VPN	IPsec, GRE et client SSL VPN Jusqu'à 5 tunnels simultanés Gestion du trafic dans ou hors du Tunnel Dead Peer Detection (DPD) Sous-réseaux multiples
Sécurité	Authentification à distance (LDAP, RADIUS et TACACS+) DMZ Filtrage de port en entrée et en sortie Adresses IP de confiance en entrée et en sortie Filtrage des adresses MAC Compatibilité PCI
Moteur de supervision des événements	Déclencheurs d'événements et rapports personnalisés Interface configurable sans programmation (menus déroulants) Types d'événements : Entrées numériques, paramètres réseau, utilisation des données, minuteur, alimentation, température Types de rapports : Trap SNMP Actions pour les événements : activation de relais
AirLink Management Service	Application de gestion sécurisée basée sur la dématérialisation (le « cloud ») Approvisionnement et activation de l'abonnement à distance Configuration de la passerelle et gestion de modèles de configuration Supervision et définition d'alertes configurables Mise à niveau de firmware sur l'ensemble du parc
Interfaces de gestion	Interface Web utilisateur Modèles de configuration de la passerelle Mises à jour à distance Aleos et cœur radio Interface en ligne de commande AT (Telnet/SSH/Série) Commandes SMS SNMP
Environnement de développement	ALEOS Application Framework (AAF) Langage de script Lua Environnement de développement intégré (IDE) Eclipse Intégration à AirVantage
Alimentation	Gestion de l'alimentation et détection de contact pour installation sur véhicules Tension d'alimentation : 9 à 36 V CC Mode Faible consommation déclenchable sur niveau de tension, retardateur (détection coupure du contact) ou minuteur périodique
Environnement	Température de fonctionnement : -20 à +60°C Température de stockage : -30 à +70°C
Certifications industrielles	Sécurité : Système de certification IECEE CB (Certification Bodies Scheme), UL 60950 Utilisation dans des véhicules : ISO7637-2 Environnement : RoHS, REACH, WEEE
Assistance et garantie	Garantie standard de 3 ans

About Sierra Wireless

Sierra Wireless is building the Internet of Things with intelligent wireless solutions that enable organizations to innovate in the connected world. We offer the industry's most comprehensive portfolio of 2G, 3G and 4G embedded modules and gateways, seamlessly integrated with our secure cloud and connectivity services. OEMs and enterprises worldwide trust our innovative solutions to get their connected products and services to market faster. Sierra Wireless has more than 900 employees globally and operates R&D centers in North America, Europe and Asia.

For further company and product information, please visit www.sierrawireless.com.